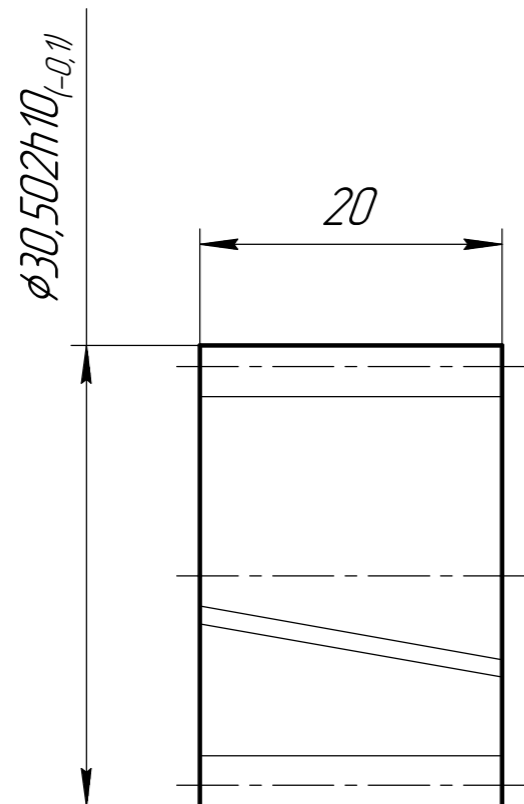


Винтовая_1



Модуль	<i>m</i>	1,5
Число зубьев	<i>z</i>	13
Угол наклона зубьев	β	45°09'40"
Направление линии зуба	-	правое
Нормальный исходный контур	-	ГОСТ 13755-2015
Коэффициент смещения	<i>x</i>	-0,0511
Степень точности по ГОСТ 1643-81	-	8-B
Длина общей нормали	<i>W</i>	20,601 ^{-0,1} _{-0,2}
Допуск на радиальное биение зубчатого венца	<i>F_r</i>	0,045
Допуск на торцовое биение базовой поверхности	<i>F_T</i>	0,011
Делительный диаметр	<i>d</i>	27,655
Межосевое расстояние	<i>a_w</i>	27,5±0,06
Обозначение чертежа сопряженного зубчатого колеса		-

Перв. примен.

Справ. №

Подп. и дата

Инд. № дцкл.

Взам. инв. №

Подп. и дата

Инд. № подл.

					Винтовая_1		
					Лит.	Масса	Масштаб
							2:1
Изм.	Лист	№ докum.	Подп.	Дата	Лист 1		
Разраб.					Листов 1		
Пров.							
Т.контр.							
Н.контр.							
Утв.							